

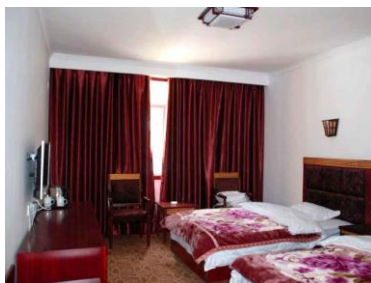


- 【吃】药夫子铜火锅 48 元/人、特色老鸭汤 30 元/人、西羌农家菜 30 元/人
- 【住】住两晚沟口，保证24小时热水空调
- 【行】正规旅游空调大巴车
- 【游】九寨沟(保证游览九小时)、黄龙(保证游览六小时)、中国古羌城
- 【娱】价值188元藏式养生宫廷表演晚宴、5D歌舞表演 - 九寨千古情

报价：1080元/人（此价格为参考价格详询15928159739小李）



餐饮



住宿



娱乐

第一天

成都→茂县→九寨沟口

【药夫子铜火锅】

铜火锅——中国最古老的快餐饮食文化。冬天御寒夏开胃，排除毒素祛风湿。药夫子铜火锅以土鸡肉、牦牛肉等为主料，高汤中加入玛味、天麻、当归、大枣、枸杞、藏红花等中药材由州内知名火锅炒料师精心熬制，搭配时蔬，将“火性”与“补性”结合起来，食后出汗，调理五脏，既补气助阳，又养血祛火，相得益彰。

【镰刀坝草原】

镰刀坝大草原是因为在空中看着酷似“镰刀”，所以叫“镰刀坝大草原”。一路走来，蓝天、白云、一望无际的草地，草地上五颜六色的小花和成群结队的牦牛让人精神一振。

【吃】早晨自理；中餐药夫子铜火锅；晚餐价值 188 元藏式养生宫廷表演晚宴。【住】九寨沟口当地准四星酒店，保证 24 小时热水空调。【行】早晨统一在二环内管家加州派酒店门口（沙湾店）7:00 出发（三环内包接到上车地点），一路沿岷江逆流而上，经过成都平原、都江堰市，映秀、汶川，茂县，前往镰刀坝草原体会草原风光，之后到达酒店。【游】游览镰刀坝草原。【娱】价值 188 元藏式养生宫廷表演晚宴。（藏医药学是祖国医学宝库中的一颗璀璨明珠，已有两千多年的悠久历史，与中医学、古印度及古代西方传统医学并称为“世界四大传统医学”。在这里，我们致力于藏医药 养生文化的传承与弘扬，倡导藏医千年经典《四部医典》精华之一“药食同源，药膳同功”、“内病外治”，向世界展示藏医药养生文化的独有魅力！）（赠送项目，不去不退费）。



第二天

全天游览九寨沟

【九寨沟景区】

九寨沟被誉为人间仙境，童话世界，由翠海、叠瀑、彩林、烟云、雪峰以及奇异彩的藏族风情组成格调自然风韵独具的仙境。九寨沟的景观主要分布在树正沟、日则沟、则查洼沟三条主沟内，景区内最宽、最高、最雄伟，最娟秀的四大瀑布：珍珠滩瀑布、诺日朗瀑布、熊猫海瀑布、及树正瀑布，108 个高山湖泊及数十处流泉飞瀑等景观。最美最奇特的是九寨沟的水，清冽透底，变幻无穷；在阳光的折射和反射下呈现五彩斑斓的色彩，让您细细体味“黄山归来不看山，九寨归来不看水”的意境。

【九寨千古情】

大型原生态歌舞《九寨千古情》是全球首创的 5D 剧院实景演出，也是迄今为止四川省投资最巨、科技含量最高、藏羌原生态文化容量最大的旅游演艺秀。演出分为《藏密》、《古羌战歌》、《汉藏和亲》、《大爱无疆》、《九寨传说》、《天地吉祥》等场。优美而神秘的藏羌歌舞带你进入穿越时空之旅，辉煌的大唐皇宫展现了文成公主汉藏和亲的壮举。

【吃】早餐：酒店用餐，中餐：自理，可带干粮进沟。晚餐：酒店中式桌餐。【住】九寨沟口当地准四星酒店，保证 24 小时热水空调。【行】早晨统一时间从酒店前往九寨沟景区(保证游览 9 小时)，由导游为您统一购买发放门票后自行进入景区游览！下午 5 点左右请您根据导游时间提前出景区，以便安排回送酒店。【游】进入景区后换乘景区内观光车，游览世界遗产、世界级风景区：【日则沟的箭竹海、熊猫海、五花海、珍珠滩、珍珠滩瀑布、镜海；游览则渣洼沟的长海、五彩池；树正沟的诺日朗瀑布、犀牛海、老虎海、树正瀑布、树正群海、卧龙海、火花海、芦苇海、盆景滩】等全部景点。【娱】晚餐后观赏全球首创的 5D 大型原生态歌舞《九寨千古情》。(赠送项目，不去不退费)。



第三天

九寨沟口→黄龙→川主寺

【黄龙景区】

黄龙风景区位于四川省阿坝藏族羌族自治州松潘县岷山主峰雪宝顶下，以彩池、雪山、峡谷、森林“四绝”著称于世。巨型地表钙华坡谷，如一条金色巨龙，蜿蜒于原始林海和石山冰峰之间。钙华洞穴，钙华盆景等，一应俱全，是一座世所罕见的天然钙化博物馆。享有“世界奇观”、“人间瑶池”之誉。(注：黄龙景区海拔 3000 多米，部分游客可能有轻微高原反应，请自备抗高原反应的药物或氧气。)

【吃】早餐：酒店用餐，中餐：风情街自助餐或丽景餐厅特色老鸭汤。晚餐：酒店中式桌餐。【住】川主寺当地准四星酒店，保证 24 小时水空调。【行】早餐后酒店出发，途中参观具有藏族文化特色村寨，近距离了解藏族民居特色、建筑艺术及生活方式，体验民族地区文化特色及经济建设成就。中餐后前往松潘县境内的“人间瑶池”黄龙(游览时间 6 小时左右)。【游】进入景区后由导游统一购买发放门票，可乘坐索道上黄龙景区游览(索道费用自理上行 80 元/人；下行 40 元/人)迎宾彩池、洗身洞、金沙铺地、五彩池等景点。



第四天

川主寺→古羌城→成都

【中国古羌城景区】

位于四川省阿坝藏族羌族自治州东南部，是中国最大的羌族核心聚居地和羌文化核心保护区，是古蜀文明的重要发祥地和中国羌族历史文化旅游目的地，是享誉中外的中国羌都。中国古羌城保持羌族原有的建筑风貌、民风民俗、祭祀礼仪，充分体现羌文化的原生态环境和羌民族的生息特点，是中国乃至世界的羌族文化活态展示、展演区及文化休闲、体验旅游目的地。

【吃】早餐：酒店用餐，中餐：西羌农家菜。晚餐：自理。【住】无住宿安排。【行】早餐从酒店出发，游览德吉梅朵风情街，后前往茂县。午餐后乘车前往中国茂县古羌城(赠送项目不去不退费)，之后乘车经都江堰返回成都结束此次愉快的旅途！当天返回成都时间比较晚，大约在下午的 17:00 左右，由于高原路段有可能堵车，如果您当天有返程计划，请您尽量定第二天以后的火车或是飞机，以

免因为堵车给您带来没有必要的损失。【游】德吉梅朵风情街、中国茂县古羌城。



服务标准

【用餐】

3 早餐 6 正餐。（早晚餐为酒店套餐，不吃不退费）

【住宿】

九寨沟沟口：（空调热水）：水天堂、瑞西酒店、博雅酒店、腾跃酒店、锦洪酒店、金鑫商务酒店、东藏明珠酒店、藏家春天酒店、东藏阳光酒店、藏家印象酒店、丹布仓、龙泉山庄、启明酒店、温馨家园酒店、九州人家

川主寺：（空调热水）：国宾大酒店、新良大酒店、金鹰大酒店、新良大酒店、红太阳、岷江源 2 期、亚日大酒店、红花大酒店、教育宾馆、金龙大酒店、西部王朝大酒店、雅仕假日酒店、富贵林、金龙大酒店、红裕川、圣地山庄、金景大酒店

松潘：天马大酒店、松州大酒店、兴华宾馆、黄龙国际大酒店、黄龙饭店、党校、红花大酒店

茂县：峥嵘大酒店、兴隆宾馆、羌鑫商务、加州宾馆、华瑞苑酒店、羌凤楼

（若产生单男单女或自然单间我社有权安排三人间，或客人自付单房差）

【用车】

全程空调旅游车，保证一人一个正座，九寨沟沟内环保观光车。

【门票】

九寨沟门票、九寨沟观光车、黄龙门票（学生、老年人、军人、记者、伤残人士、离休干部等凭有效证件可享受优惠，优惠金额由导游团上退还游客，因九寨沟、黄龙为网上订票，故在统计时须提前告知导游，如未告知导游真实优惠票的情况而引起损失，由客人自理，半价优惠一共退 100 元/人，免票一共退 200 元/人。

【导游】

专线优秀持证中文导游服务。

【保险】

旅行社责任险、代买旅游意外险，老年人小孩需家属陪同参团，保险公司对 3 岁以下和 70 岁以上老年人不受理，如要参团须签定免责申明，并且有正常成年人带领方可参团。

【费用不含】

黄龙索道、九寨沟沟内餐、其他一切个人消费。小孩费只含车半餐保险，其他费用不含。

【行程小贴士】

1. 本行程沿线属高原藏区用餐及住宿硬软件条件有限，沿线提倡绿色环保。请不要以城市的标准来衡量；请游客自带洗漱以及毛巾等
2. 九寨沟的出发时间都比较早。（温馨提示：如果您在成都是入住酒店，请提前通知酒店为您提供路餐作为早餐，早上前台处自行领取）
3. 整个4天行程沿途会有旅游车加水或供游客上厕所方便的路边站点，类似站点下车后属于自由活动时间，当天用完晚餐后也属于自由活动期间请随身携带贵重物品，自行负责人身及财产安全。
4. 进入藏区，请尊重少数民族风俗习惯，夜间请不要自行外出，需要帮助请及时与随团导游或旅行社联系。
5. 成都至九寨沟的路程较远，大部分为山路，如您要晕车，请务必携带晕车药。
6. 旅游旺季车辆增多，有可能会堵车，导致用餐时间较晚或回成都的时间较晚，我们不建议您预定当天返程计划， 以免因为堵车或者其他原因造成损失。
7. 如游客中途擅自离团，未产生的所有费用不退（包括往返飞机、门票、住宿、车费、餐费、导游服务费）视为游客单方面违约。
8. 请游客认真填写《旅行社服务质量跟踪调查表》。旅行社以游客所填写的《旅行社服务质量跟踪调查表》作为旅游服务质量标准依据填写的《旅行社服务质量跟踪调查表》作为旅游服务质量评定标准。如果游客在完团后提出与其填写《旅行社服务质量跟踪调查表》意见将不予处理。

